

働く女性活躍応援セミナー

自分らしい働き方、一緒に考えませんか？

気軽に
質問もできる
お役立ち
セミナー♪



参加者
募集中!

受講料 **無料**

定員:各30名
事前申込必須

A

女性として、今後のキャリアを考えたい方に。

キャリアアップセミナー

内容

- ◎自分らしいリーダーシップスタイルでの働き方
- ◎ワークライフバランスを考えた女性リーダーのスキルアップ
- ◎ストレスマネジメント

対象:女性限定

日時/場所

10/19(木) 13:00~16:00(約3時間):丸亀市生涯学習センター

10/28(土) 13:00~16:00(約3時間):高松テルサ

講師 特定社会保険労務士/山下社会保険労務士事務所

山下 由美子氏

実績 株式会社ビッグバン取締役 米国NLPTM認定トレーナーリーダー、
産業カウンセラー、キャリアアップを目指す方、人間力を高めましょう。
(講師)「コミュニケーション研修」「女性活躍推進セミナー」
「労務/メンタルヘルス/ハラスメント研修」講師など



B

自分のスキルを活かして、独立したい方に。

起業・創業支援セミナー

内容

- ◎女性が創業するときの心構え
- ◎先輩女性起業家の体験談
- ◎ビジネスプランの作り方

対象:女性限定

日時/場所

11/11(土) 13:00~16:00(約3時間):高松テルサ

11/20(月) 13:00~16:00(約3時間):丸亀市生涯学習センター

講師 中小企業診断士/株式会社ビッグバン

川上 実氏

実績 一般社団法人 香川県中小企業診断士協会 理事
かがわ産業支援財団専門家
香川県よろず支援拠点専門家
(講師)「かがわ創業塾」「起業・創業セミナー」等を多数開講



C

女性の部下に、どう関わっていいかわからない方に。

男性管理職セミナー

内容

- ◎女性活用の重要性と効果
- ◎女性のマネジメントと女性リーダーの育成方法
- ◎産休・育休前後の支援など

対象:男性限定

日時/場所

12/1(金) 13:00~16:00(約3時間):丸亀市生涯学習センター

12/12(火) 13:00~16:00(約3時間):高松テルサ

講師 中小企業診断士/株式会社ビッグバン代表取締役

山下 益明氏

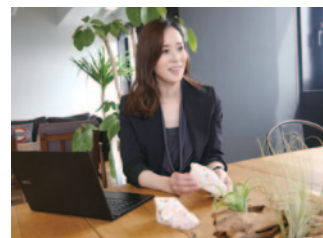
実績 一般社団法人 香川県中小企業診断士協会 会長
社会保険労務士、一級販売士、ITコーディネータ、産業カウンセラー
インテリアコーディネーター、米国NLP協会認定NLPマスタープラクティショナー
EQGA公認トレーナー、2級色彩コーディネーター
(講師)「女性リーダー向け【女性のためのキャリア形成研修】」
「女性リーダー育成研修」「管理職強化研修」等を多数開講



先輩起業家

tsutaeru(ツタエル)代表
伝統工芸品プロデューサー

尾田 美和子氏



プロフィール

2015年6月伝統工芸品を新しいカタチに新しい価値として伝える事業、tsutaeru(ツタエル)を創業。西陣織を使用した赤ちゃんがはじめて履く靴「お初履き」の企画・開発・販売を行うとともに伝統工芸品と香川県のモノづくり企業を繋ぎ新たな製品づくりに取り組むプロデューサーとして活動する。また、自身が携わった「お初履き」の企画・開発から、地域のモノづくりを活性化させる講演を行っている。

受賞歴

2015年:香川ビジネス&パブリックコンペ2015 ビジネス部門グランプリ受賞
2016年:第15回全国商工会議所女性起業家大賞 特別賞受賞
2017年:ソーシャルプロダクツアワード2017 受賞
2017年:チャレンジ事業所表彰

お問い合わせ・お申し込み先 / 働く女性活躍応援セミナー事務局

セミナーの参加を希望される方は、
事前に下記のいずれかの方法にて、申し込みをしてください。

- ①メール:hataraku@saylor.co.jp
- ②TEL:087-811-6665 ③FAX:087-825-1150



各セミナーの内容は開催後、eラーニング動画で配信!

<https://kagayaku-kagawa.jp/>

かがわ女性

検索

かがやくけん、かがわけん。

主催 香川県

応募フォーム

◎応募方法／セミナーの参加を希望される方は、事前に下記のいずれかの方法にて、申し込みをしてください。

①メール:hataraku@saylor.co.jp②TEL:087-811-6665③FAXの場合は、下記の応募フォームにご記入の上、お申込みください。

参加希望セミナー

A キャリアアップセミナー

対象:女性限定

10/19(木) 13:00~16:00(約3時間):丸亀市生涯学習センター

10/28(土) 13:00~16:00(約3時間):高松テルサ

B 起業・創業支援セミナー

対象:女性限定

11/11(土) 13:00~16:00(約3時間):高松テルサ

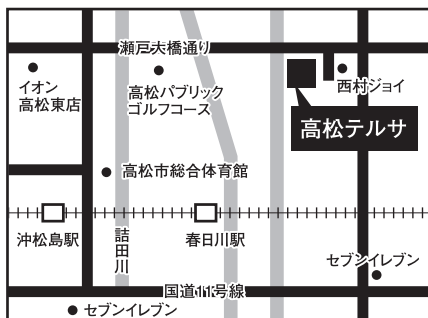
11/20(月) 13:00~16:00(約3時間):丸亀市生涯学習センター

C 男性管理職セミナー

対象:男性限定

12/ 1(金) 13:00~16:00(約3時間):丸亀市生涯学習センター

12/12(火) 13:00~16:00(約3時間):高松テルサ



高松テルサ

〒761-0113
香川県高松市屋島西町2366-1
駐車場:230台/24時間利用可能。



丸亀市生涯学習センター

〒763-0034
香川県丸亀市大手町2丁目1番20号
駐車場:指定駐車場が一杯になりましたら、
近隣のコインパーキングを利用ください。

会社名		
お名前		
住所	〒 ー	
電話番号		
メールアドレス		
参加人数 参加者名		計 名

FAX:087-825-1150